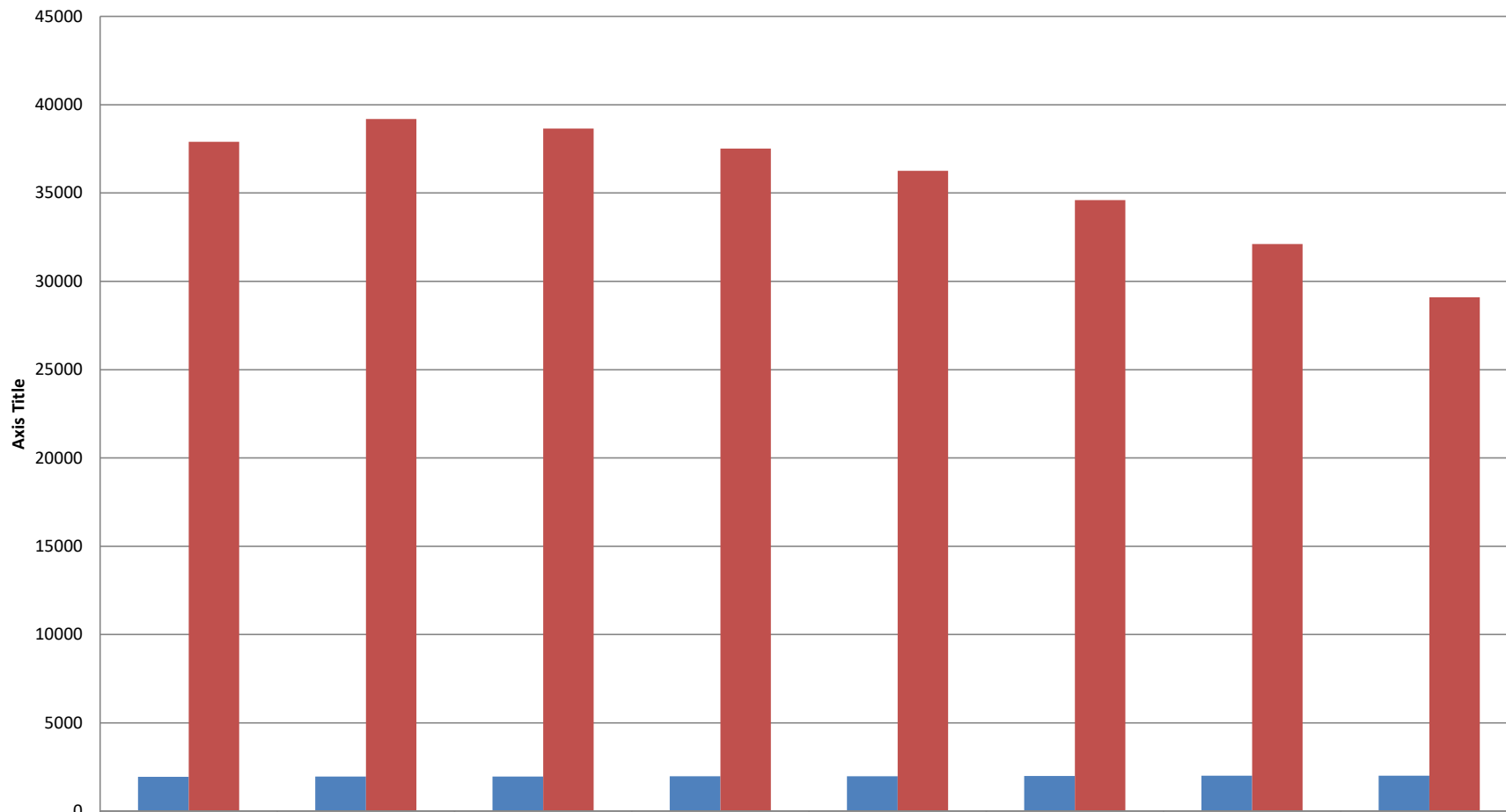


Уб - подаци из пописа становника, извор података РЗС

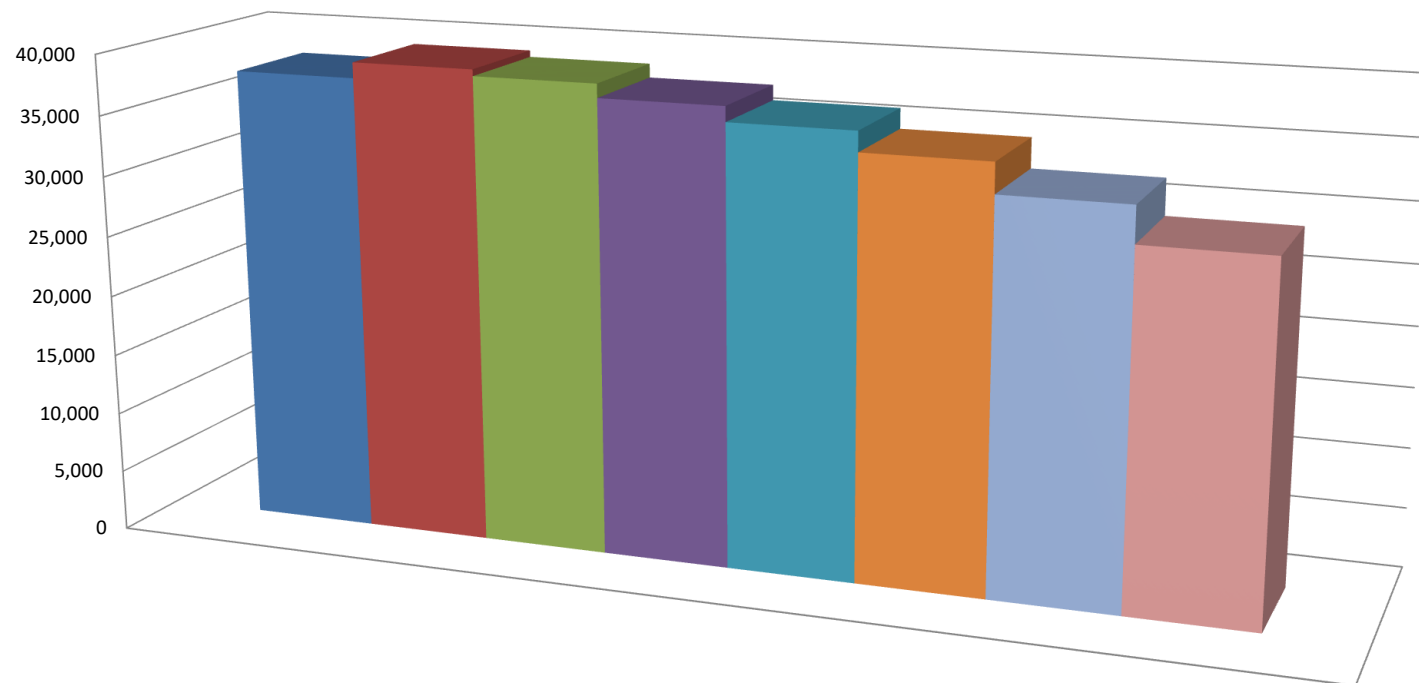
Регион	Број становника / Number of population															
	Област	1948	1953	1961	1971	1981	1991	2002	2011	2011/ 1948	2011/ 1953	2011/ 1961	2011/ 1971	2011/ 1981	2011/ 1991	2011/ 2002
Град – општина, Насеље																
Уб		37,894	39,186	38,648	37,512	36,259	34,593	32,104	29,101	-23.20	-25.74	-24.70	-22.42	-19.74	-15.88	-9.35
Градска		1,770	2,176	2,592	3,650	4,819	5,797	6,018	6,191	249.77	184.51	138.85	69.62	28.47	6.80	2.87
Остала		36,124	37,010	36,056	33,862	31,440	28,796	26,086	22,910	-36.58	-38.10	-36.46	-32.34	-27.13	-20.44	-12.18
1 Бањани		1,746	1,762	1,862	1,640	1,602	1,431	1,395	1,124	-35.62	-36.21	-39.63	-31.46	-29.84	-21.45	-19.43
2 Богдановица		536	440	427	574	665	738	348	306	-42.91	-30.45	-28.34	-46.69	-53.98	-58.54	-12.07
3 Бргуле		1,465	1,493	1,571	1,546	1,428	1,356	1,235	1,163	-20.61	-22.10	-25.97	-24.77	-18.56	-14.23	-5.83
4 Брезовица		964	1,003	911	872	816	726	668	604	-37.34	-39.78	-33.70	-30.73	-25.98	-16.80	-9.58
5 Врело		2,384	2,465	2,279	2,083	1,926	1,748	1,684	1,503	-36.95	-39.03	-34.05	-27.84	-21.96	-14.02	-10.75
6 Врховине		857	878	883	771	670	595	552	455	-46.91	-48.18	-48.47	-40.99	-32.09	-23.53	-17.57
7 Вукона		460	470	442	365	338	283	262	215	-53.26	-54.26	-51.36	-41.10	-36.39	-24.03	-17.94
8 Гвозденовић		868	839	744	643	567	509	468	405	-53.34	-51.73	-45.56	-37.01	-28.57	-20.43	-13.46
9 Гуњевац		379	410	463	419	422	467	497	514	35.62	25.37	11.02	22.67	21.80	10.06	3.42
10 Докмир		884	928	906	841	812	711	558	431	-51.24	-53.56	-52.43	-48.75	-46.92	-39.38	-22.76
11 Звиздар		702	759	750	728	652	625	536	494	-29.63	-34.91	-34.13	-32.14	-24.23	-20.96	-7.84
12 Јошева		672	666	596	567	524	485	455	416	-38.10	-37.54	-30.20	-26.63	-20.61	-14.23	-8.57
13 Каленић		1,104	1,222	1,178	1,110	1,010	819	888	759	-31.25	-37.89	-35.57	-31.62	-24.85	-7.33	-14.53
14 Калиновац		646	716	724	668	605	514	480	406	-37.15	-43.30	-43.92	-39.22	-32.89	-21.01	-15.42
15 Кожуар		1,305	1,398	1,342	1,269	1,107	950	708	654	-49.89	-53.22	-51.27	-48.46	-40.92	-31.16	-7.63
16 Кршна Глава		432	407	369	364	333	268	221	156	-63.89	-61.67	-57.72	-57.14	-53.15	-41.79	-29.41
17 Лисо Поље		317	367	369	323	291	247	278	225	-29.02	-38.69	-39.02	-30.34	-22.68	-8.91	-19.06
18 Лончаник		667	673	673	658	603	593	551	477	-28.49	-29.12	-29.12	-27.51	-20.90	-19.56	-13.43
19 Милорци		369	382	398	322	399	410	407	349	-5.42	-8.64	-12.31	8.39	-12.53	-14.88	-14.25
20 Мургаш		590	571	571	580	574	565	559	562	-4.75	-1.58	-1.58	-3.10	-2.09	-0.53	0.54
21 Новаци		1,308	1,393	1,351	1,305	1,185	1,067	879	711	-45.64	-48.96	-47.37	-45.52	-40.00	-33.36	-19.11
22 Паљуви		1,267	1,351	1,280	1,150	1,056	868	769	691	-45.46	-48.85	-46.02	-39.91	-34.56	-20.39	-10.14
23 Памбуковица		1,725	1,839	1,833	1,752	1,627	1,424	1,173	988	-42.72	-46.28	-46.10	-43.61	-39.27	-30.62	-15.77
24 Радљево		1,165	1,172	1,136	948	774	678	607	565	-51.50	-51.79	-50.26	-40.40	-27.00	-16.67	-6.92
25 Радуша		654	517	482	505	418	370	297	251	-61.62	-51.45	-47.93	-50.30	-39.95	-32.16	-15.49
26 Руклада		503	541	529	489	455	371	372	317	-36.98	-41.40	-40.08	-35.17	-30.33	-14.56	-14.78
27 Слатина		675	694	693	558	537	492	413	345	-48.89	-50.29	-50.22	-38.17	-35.75	-29.88	-16.46
28 Совљак		1,901	2,013	2,084	2,015	1,954	2,046	1,933	1,839	-3.26	-8.64	-11.76	-8.73	-5.89	-10.12	-4.86
29 Стубленица		1,378	1,382	1,295	1,265	1,121	997	999	888	-35.56	-35.75	-31.43	-29.80	-20.79	-10.93	-11.11
30 Таково		1,412	1,414	1,296	1,169	1,104	1,077	979	883	-37.46	-37.55	-31.87	-24.47	-20.02	-18.01	-9.81
31 Тврдојевац		674	688	671	607	504	434	402	323	-52.08	-53.05	-51.86	-46.79	-35.91	-25.58	-19.65
32 Трлић		1,600	1,557	1,472	1,325	1,239	1,141	1,020	877	-45.19	-43.67	-40.42	-33.81	-29.22	-23.14	-14.02
33 Трњаци		282	294	312	457	592	787	909	747	164.89	154.08	139.42	63.46	26.18	-5.08	-17.82
34 Тулари		1,735	1,755	1,640	1,534	1,300	1,091	945	774	-55.39	-55.90	-52.80	-49.54	-40.46	-29.06	-18.10
35 Уб	Г	1,770	2,176	2,592	3,650	4,819	5,797	6,018	6,191	249.77	184.51	138.85	69.62	28.47	6.80	2.87
36 Црвена Јабука		772	766	752	779	763	684	631	558	-27.72	-27.15	-25.80	-28.37	-26.87	-18.42	-11.57
37 Чучуге		753	758	747	700	658	579	463	434	-42.36	-42.74	-41.90	-38.00	-34.04	-25.04	-6.26
38 Шарбане		973	1,027	1,025	961	809	650	545	501	-48.51	-51.22	-51.12	-47.87	-38.07	-22.92	-8.07

Општина Уб - број становника на пописима



Година	1	2	3	4	5	6	7	8
Број становника	37,894	39,186	38,648	37,512	36,259	34,593	32,104	29,101

Општина Уб



Број становника општине Уб - попис 1948, 1953, 1961, 1971, 1981, 1991, 2002 и 2011

